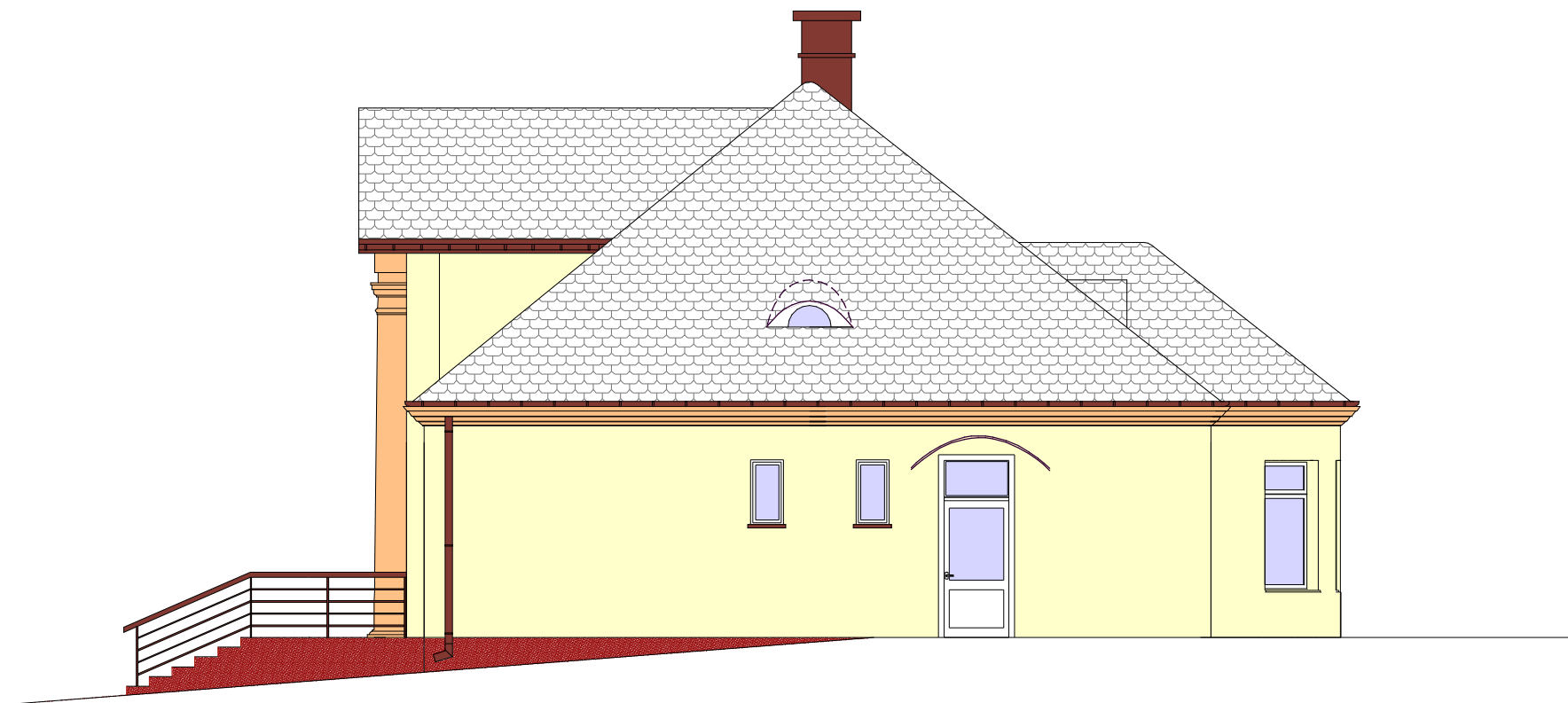


ELEWACJA ZACHODNIA



ELEWACJA WSCHODNIA

ELEWACJA ZACHODNIA I WSCHODNIA
- STAN PROJEKTOWANY -
- PRZEDSZKOLE NR 2 -
CZĘŚĆ "A" BUDYNKU

Klorystyka tynków
wg palety kolorów NCS

Farba silikatowa

S 0520-Y20R

S 0550-Y30R

Tynk mozaikowy CT 77

33

Ściany naciągnięte tynkiem mineralny CT 137 do malowania,
ziarno 1,5 mm, malowane farbą silikatową
w kolorach przedstawionych powyżej

Cokół tynk mozaikowy ziarno 1,5 mm

NAZWA OBIEKTU:	PRZEDSZKOLE MIEJSKIE NR 2			
ADRES OBIEKTU:	96-200 RAWA MAZOWIECKA, UL. ZAMKOWA WOLA, NR EWID. DZIAŁKI 251			
INWESTOR :	URZĄD MIASTA RAWA MAZOWIECKA			
TYTUŁ RYSUNKU :	ELEWACJA ZACHODNIA I WSCHODNIA - STAN PROJEKTOWANY			
Imię i nazwisko :		Nr i specjalność uprawnień	Branża :	Podpis
mgr inż. Henryk Woźniak - projektant		37/79 Sk - ce	Architektura i Konstrukcja :	
mgr inż. Michał Krawczyk - asystent				
tech.bud. Michał Majewski - asystent			Architektura i Konstrukcja :	
Data		Skala	Nr rys.	
KWIECIEŃ 2006		1 : 100	09	