

MIEJSCOWY PLAN ZAGOSPODAROWANIA PRZESTRZENNEGO MIASTA RAWY MAZOWIECKIEJ

Rysunek zmiany planu Nr 20

Skala 1:1000

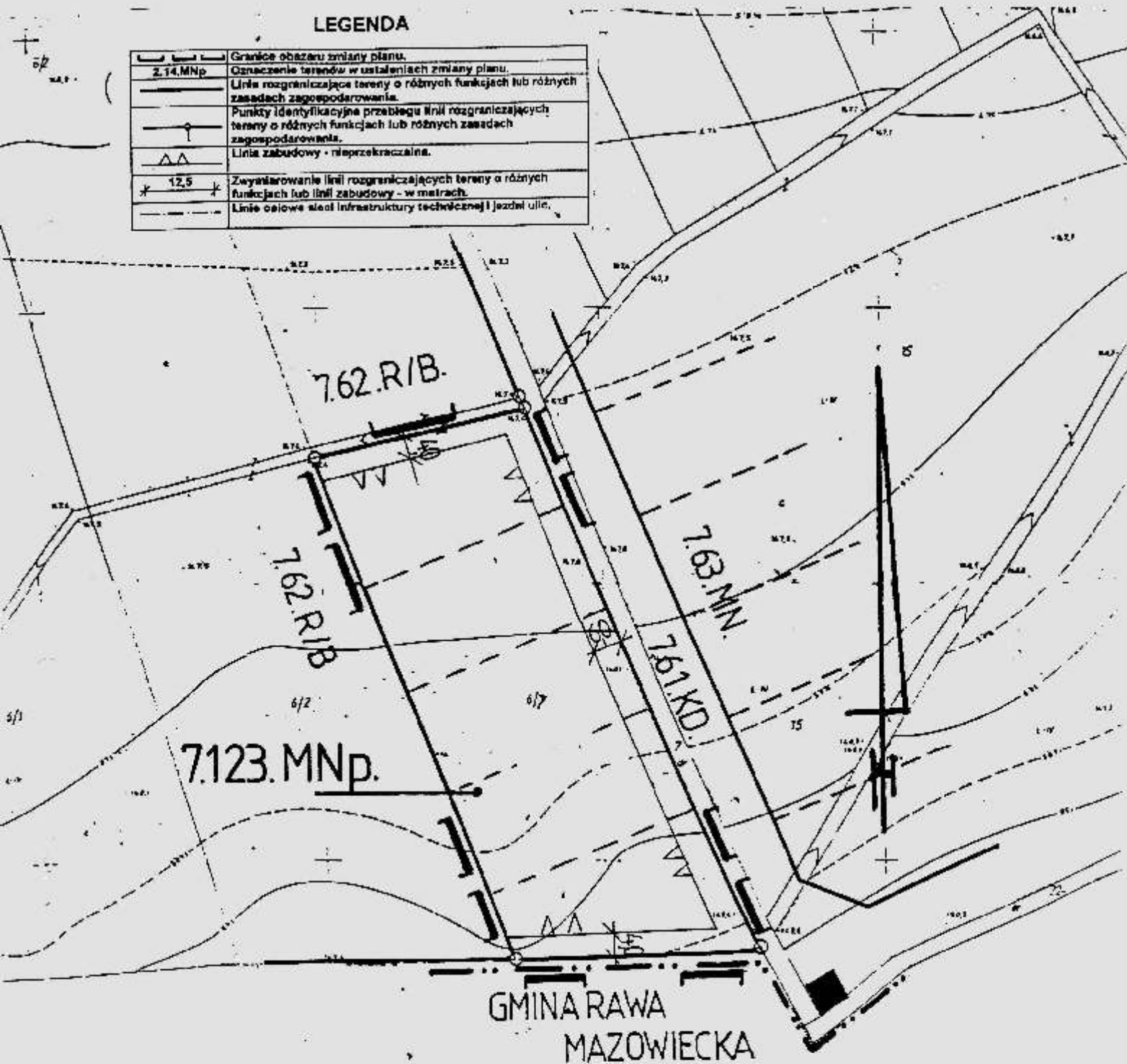
Obszar przy ulicy Katowickiej.

Załącznik Nr 12 do Uchwały Nr VIII/65/03

Rady Miasta Rawa Mazowiecka z dnia 30 czerwca 2003r.

LEGENDA

	Granice obszaru zmiany planu.
	Oznaczenie terenów w ustaleniach zmiany planu.
	Linia rozgraniczająca tereny o różnych funkcjach lub różnych zasadach zagospodarowania.
	Punkty identyfikacyjne przebiegu linii rozgraniczających tereny o różnych funkcjach lub różnych zasadach zagospodarowania.
	Linia zabudowy - nieprzekraczalna.
	Zwyątkowanie linii rozgraniczających tereny o różnych funkcjach lub linii zabudowy - w metrach.
	Linie osiowe szlak infrastruktury technicznej i jezdni ulic.



[Faint, illegible text and stamps at the bottom left corner, likely administrative or archival markings.]