

**MIEJSCOWY PLAN ZAGOSPODAROWANIA PRZESTRZENNEGO
MIASTA RAWY MAZOWIECKIEJ**

Rysunek zmiany planu Nr 30

Skala 1:1000

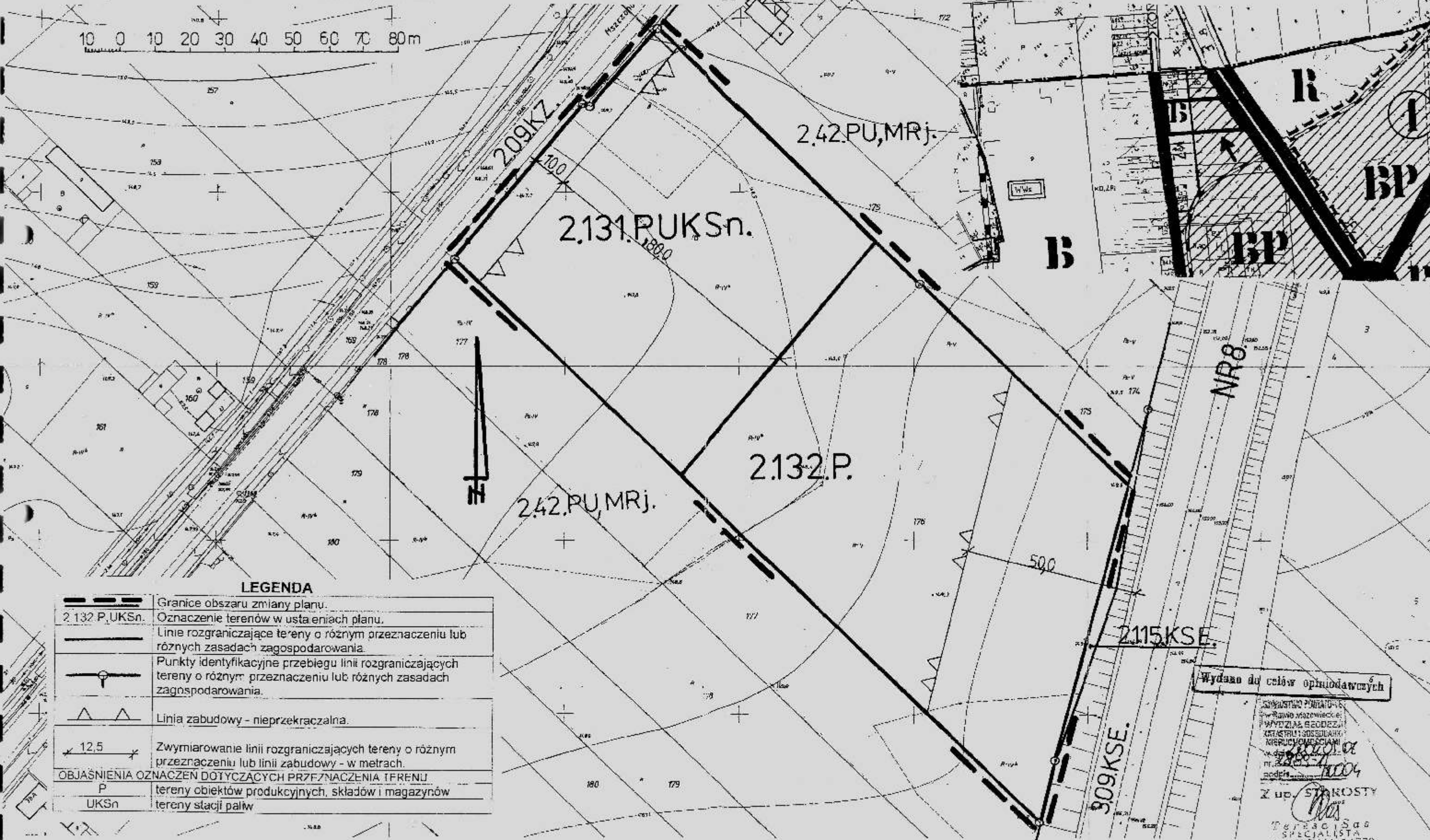
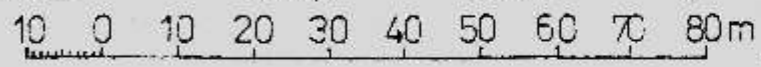
Obszar przy ulicy Mszczonowskiej i drodze Nr 8

Załącznik Nr 4 do Uchwały Nr XVI/224/05

Rady Miasta Rawa Mazowiecka z dnia 8 lutego 2005r.

B	obszary zabudowy w okresie perspektyw czynnym
BM	obszary mieszkaniowe
BP	obszary produkcyjno-usługowe
BU	obszary promocji usług ogólnomiejskich
RB	obszary projektowanej zabudowy w okresie kierunkowym
Z	obszary zieleni rekreacyjnej i ochronnej
R	obszary rozwoju funkcji rolniczej i leśnej
KZ	ulica zbiorcza

WYRYS
z rysunku studium uwarunkowań i kierunków
zagospodarowania przestrzennego
m. Rawa Mazowiecka - "ROZWOJ PRZESTRZENNY"
Skala 1 : 10 000
→ □ - granice terenu objętego planem miejscowym



LEGENDA

	Granice obszaru zmiany planu.
	Oznaczenie terenów w uściśleniach planu.
	Linie rozgraniczające tereny o różnym przeznaczeniu lub różnych zasadach zagospodarowania.
	Punkty identyfikacyjne przebiegu linii rozgraniczających tereny o różnym przeznaczeniu lub różnych zasadach zagospodarowania.
	Linia zabudowy - nieprzekraczalna.
	Zwymiarowanie linii rozgraniczających tereny o różnym przeznaczeniu lub linii zabudowy - w metrach.
OBJAŚNIENIA OZNACZEŃ DOTYCZĄCYCH PRZEZNACZENIA TERENU	
P	tereny obiektów produkcyjnych, składów i magazynów
UKSn	tereny stacji paliw

Wydano do celów opiniodawczych

Urząd Miejski w Rawie Mazowieckiej
Wydział Geodezji
Katastru i Gospodarki
Nieruchomościami
nr. 2883-7/04
data: 11.04
Z up. STAROSTY
SPECIALISTA
Lp. CGK Nr 1/779