

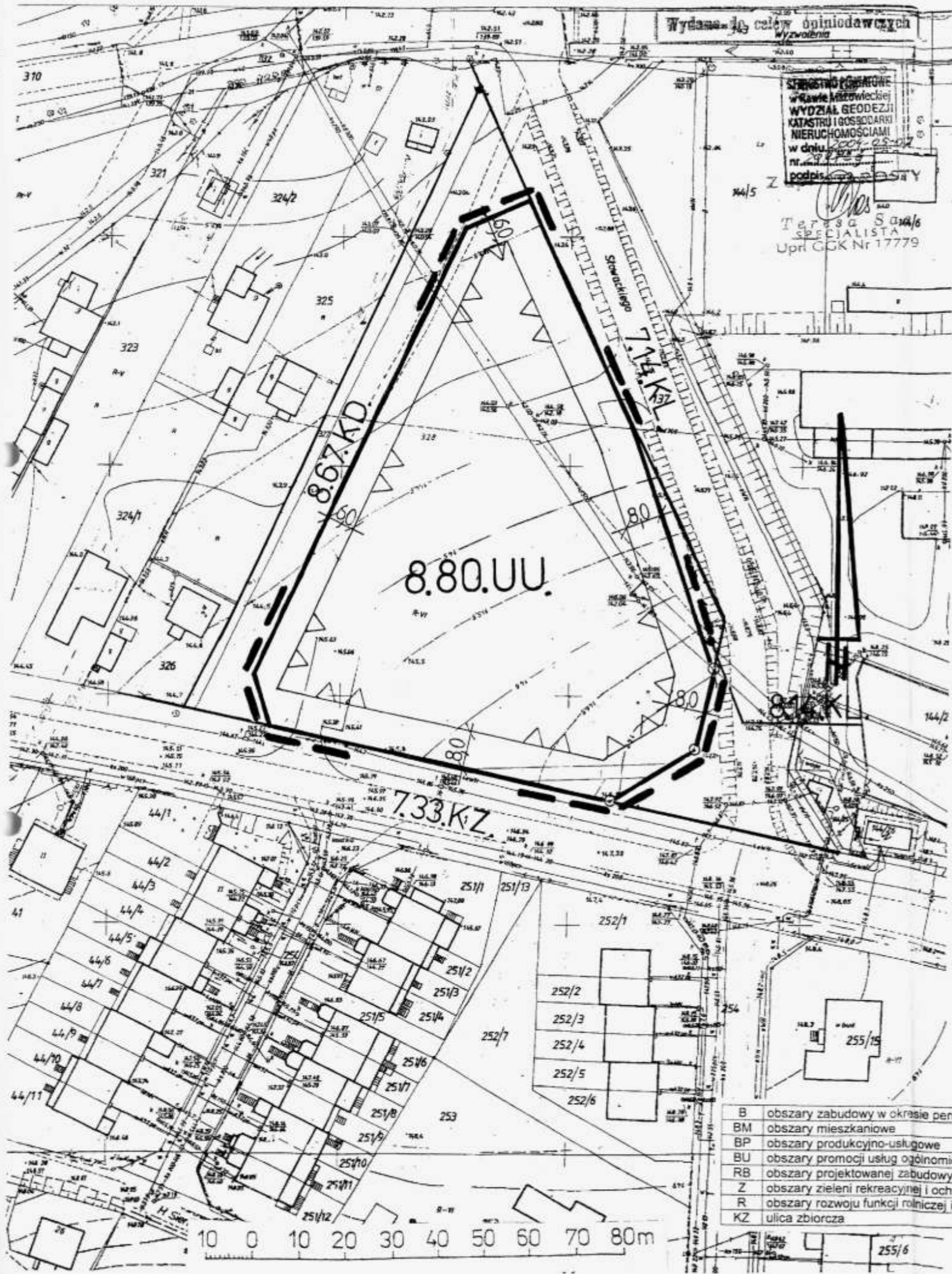
STAROSTWO POWIATOWE
w Rawie Mazowieckiej
WYDZIAŁ GEODEZJI
KATASTRU I GOSPODARSTWA
NIERUCHOMOŚCIAMI
w dniu 2005-02-02
nr. 54/05
podpis: [signature]

Teresa Sasa/6
SPECJALISTA
Upr. CGK Nr 17779

MIEJSCOWY PLAN ZAGOSPODAROWANIA PRZESTRZENNEGO MIASTA RAWY MAZOWIECKIEJ

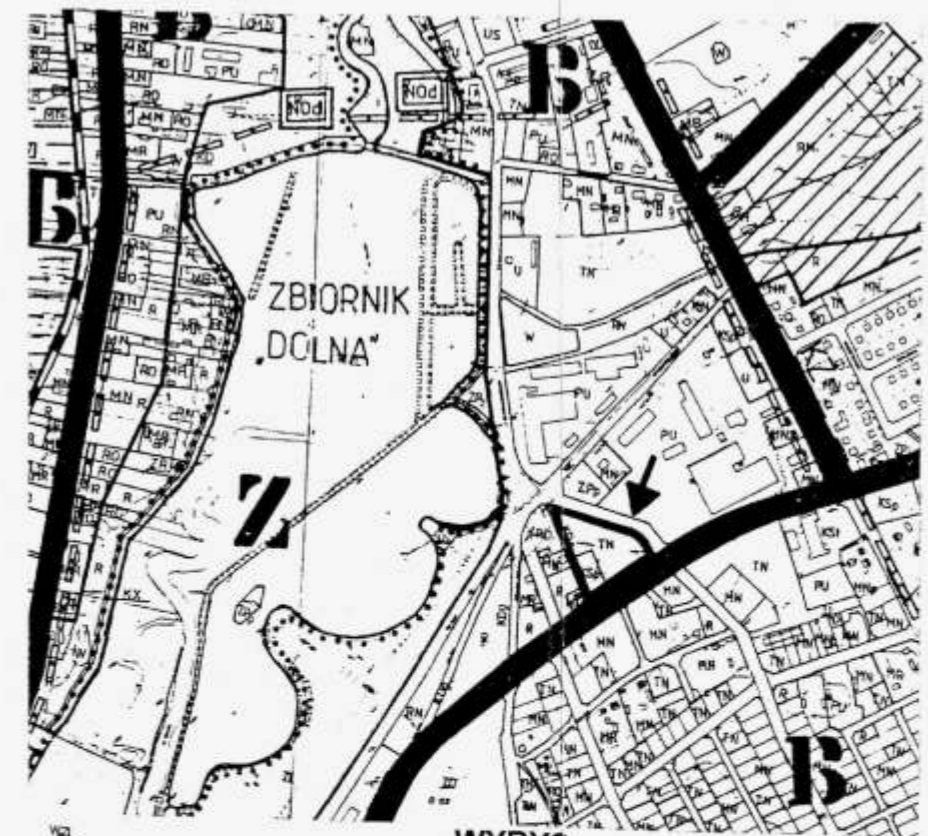
Rysunek zmiany planu Nr 54
Obszar przy ulicy Katowickiej i J. Słowackiego
Załącznik Nr 31 do Uchwały Nr XV/224/05
Rady Miasta Rawa Mazowiecka z dnia 8 lutego 2005r.

Skala 1:1000



LEGENDA

| | |
|---|---|
| | Granice obszaru zmiany planu. |
| 8.80. UU. | Oznaczenie terenów w ustaleniach planu. |
| | Linie rozgraniczające tereny o różnym przeznaczeniu lub różnych zasadach zagospodarowania. |
| | Punkty identyfikacyjne przebiegu linii rozgraniczających tereny o różnym przeznaczeniu lub różnych zasadach zagospodarowania. |
| | Zwymiarowanie linii rozgraniczających tereny o różnym przeznaczeniu lub linii zabudowy - w metrach. |
| OBJAŚNIENIA OZNACZEŃ DOTYCZĄCYCH PRZEZNACZENIA TERENU | |
| UU | tereny zabudowy usługowej użyteczności publicznej |



WYRYS

z rysunku studium uwarunkowań i kierunków
zagospodarowania przestrzennego
m. Rawa Mazowiecka - "ROZWÓJ PRZESTRZENNY"
Skala 1 : 10 000

- granice terenu objętego planem miejscowym

| | |
|----|--|
| B | obszary zabudowy w okresie perspektywicznym |
| BM | obszary mieszkaniowe |
| BP | obszary produkcyjno-usługowe |
| BU | obszary promocji usług ogólnomiejskich |
| RB | obszary projektowanej zabudowy w okresie kierunkowym |
| Z | obszary zieleni rekreacyjnej i ochronnej |
| R | obszary rozwoju funkcji rolniczej i leśnej |
| KZ | ulica zbiorcza |